

Видеокамера поворотная

BVC-RD1360C01-230



- Камера видимого диапазона 1/4-типе ExView HAD CCD
- Модуль камеры FCB-EX1020P: 440,000 пикселей (PAL)
- Объектив - трансфокатор 36x с автофокусировкой
- Режим медленной экспозиции
- Автоматический ИК-фильтр
- Минимальная скорость поворота 0,01°/с
- Максимальная скорость поворота 200°/с
- Точность позиционирования 0,01°
- Протокол управления Pelco D/P, American Dynamics, Panasonic
- Корпус из нержавеющей стали
- Температурный диапазон от -40 до +50° C

Техническое описание

Видеокамера поворотная обеспечивает превосходное качество видеозображения при любом применении. Данная камера поддерживает режим "день/ночь" для получения высококачественных изображений в условиях слабой освещенности.

Камера адаптирована для получения изображений движущихся объектов. Встроенная технология прогрессивной развертки обеспечивает получение сглаженных и четких изображений при движении камеры.

Используемая технология широкого динамического диапазона WDR (Wide Dynamic Range), позволяет получать четкие изображения ярких и темных областей в одном кадре. WDR гарантирует, что яркие области не будут перенасыщенными, а темные области не будут слишком темными.

Алгоритмы стабилизации изображений, встроенные в камеру способствуют уменьшению вибрации по горизонтали и вертикали, обеспечивая четкость изображений при резких изменениях угла обзора.

Модуль камеры имеет ПЗС-матрицу 1/4" и объектив с 36-кратным оптическим увеличением.

Таким образом, оптический канал формирует поле зрения от 57,8° при широком угле зрения до 1,7° при узком.

Поворотное устройство, используемое для этой камеры выделяется своими характеристиками. Во-первых, оно обеспечивает угловую скорость поворота до 200°/с. Во-вторых, ускорение до 1000°/с². В-третьих, точность перемещения до 0,01°.

Следует учитывать, что реализовать эти параметры возможно только при установке камер на надежные крепления. Использование гибких мачт приведет к их усиленному раскачиванию при вращении с максимальными скоростью и ускорением. Некоторую помощь здесь может оказать чрезвычайно развитое меню конфигурации, которое позволит ограничить эти параметры.

Поворотное устройство обеспечивает управление по протоколам Pelco D/P и American Dynamics, Panasonic. В поворотном устройстве присутствуют и привычные уже решения, как возможность передачи четырех дискретных сигналов и четырех команд управления.

Изделие возможно использовать в качестве средства видеонаблюдения в ручном и автоматическом режимах, но наиболее полно оно позволяет использовать свои характеристики при интеграции с развитой интеллектуальной системой охраны.

Технические характеристики

Основные характеристики видеоканала:

Чувствительный элемент - 1/4-тире ExView HAD

CCD

Объектив - 36x

Угол поля зрения - от 57.8° до 1.7°

Минимальная освещенность:

1/50 s mode: 1.4 lx (typical) (F1.6, 50 IRE)

1/4 s mode: 0.1 lx (typical) (F1.6, 50 IRE)

Отношение сигнал/шум - более 50 дБ

Встроенный электронный стабилизатор изображения

Режим прогрессивного сканирования

Видеовыход - PAL

Основные характеристики поворотного устройства:

Материал корпуса - нержавеющая сталь

Скорость панорамирования и наклона от 0,01 до 200 °/сек.

Непрерывное вращение

Электронные концевые выключатели

Четыре тревожных входа

Четыре выхода с открытым коллектором

Двести пятьдесят предустановок

Протокол Pelco D/P, American Dynamics, Panasonic

Класс защиты - IP66

Диапазон рабочей температуры - От -40°С до +50°С

Питание - 230 В переменного тока, 50/60 Гц, 120 Вт, 0,5 А

Вес - 27 кг

Кронштейны/Аксессуары

Аксессуары:

Стеклоочиститель



Стеклоомыватель с ёмкостью 5/25 литров

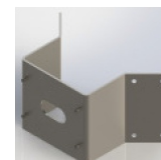


Кронштейны:

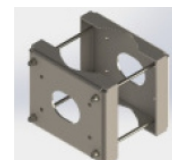
Настенный кронштейн



Пластина для монтажа на угол



Кронштейны для установки на трубу



Фланец на трубу

