


BOSCH

Разработано для жизни

19-дюймовые цифровые видеорегистраторы DiBos -Версия 8



- ▶ Модели для 6, 12, 18, 24 и 30 аналоговых камер и до 32 дополнительных сетевых камер/видеокодеров
- ▶ Формат видеокompрессии MPEG4
- ▶ Управление фиксированными камерами и роботизированными камерами серии AutoDome посредством Viphase или Bilinx
- ▶ 2 выхода для дополнительных мониторов
- ▶ Возможность удаленного доступа и просмотра изображений через веб-браузер
- ▶ Привод DVD-RW для экспорта видеозаписей
- ▶ Совместимость с охранными панелями производства Bosch
- ▶ Простой в использовании интерфейс пользователя с мощными функциями

Видеорегистратор DiBos компании Bosch, благодаря внедрению самых современных технологий цифровой записи и передачи данных, переводит видеонаблюдение на совершенно новый уровень. Он является неотъемлемой частью любых систем безопасности в самых различных областях применения – от магазинов, банков, офисных зданий, до железнодорожных вокзалов, аэропортов, промышленных объектов и городских центров. Теперь пользователи могут записывать еще более реалистичные изображения и передавать данные еще быстрее. Улучшен доступ к информации о критических ситуациях, чтобы можно было оперативно предпринять соответствующие меры. Как с места расположения системы, так и с удаленного сетевого терминала, уполномоченный персонал всегда имеет быстрый и удобный доступ к важной информации и может реагировать более надежно и эффективно. Регистратор DiBos может сохранять до 450/375 изображений в секунду (NTSC/PAL) с 30 входов композитного видеосигнала. Плюс до 10 звуковых потоков. Также можно подключать до 32 дополнительных сетевых камер или сетевых видеокодеров и вести запись со скоростью до 30/25 изображений в секунду с каждого

подключенного устройства. Важно подчеркнуть, что каждый подключенный по сети видеокодер дает возможность записывать один дополнительный аудиоканал. Помимо сетевых устройств компании Bosch, передающих видео в формате сжатия MPEG4, регистратор DiBos может принимать изображения JPEG с сетевых камер различных производителей. Система предлагает усовершенствованные функции для просмотра и очень гибкую настройку ведения записи и доступа к изображениям. Самым главным преимуществом системы DiBos является быстрый и удобный доступ к изображениям и информации. При необходимости, доступ к изображениям и информации можно обеспечить круглосуточно и из любой точки мира. Передавать данные и получать доступ к системе DiBos можно как через частную сеть, так и через Internet. Для этого регистратор можно подключить к различным периферийным устройствам и системам.

Уникальный пользовательский графический интерфейс с масштабируемыми возможностями позволяет просматривать изображения в реальном времени и архивы нескольких удаленных систем с одного компьютера или с других систем DiBos. Благодаря такому мощному инструменту сотрудники

службы безопасности могут отслеживать и вести наблюдение по нескольким объектам одновременно. Выбор камер и режимов просмотра можно производить вручную или запрограммировать. Для каждой управляемой камеры существует возможность PTZ-управления непосредственно в окне программы локально или с удаленного компьютера. С изображениями показываются следующие данные: дата/время, месторасположение, имя камеры и состояние подключенных устройств, таких как детекторы и датчики.

Регистратор DiBos можно запрограммировать на автоматическое реагирование на определенные ситуации и события, при этом уменьшая человеческий фактор в системе видеонаблюдения.

В ответ на тревогу система может передавать изображения или сообщения персоналу, обеспечивающему безопасность, либо в центр службы безопасности.

Записанные изображения можно легко воспроизводить благодаря уже знакомой системе поиска и навигации в виде "древовидной" структуры. Доступ к изображениям можно получить как с локального устройства, так и с удаленного терминала через сеть компании или через Интернет. Оператор может выбирать для просмотра изображения с 30 камер.

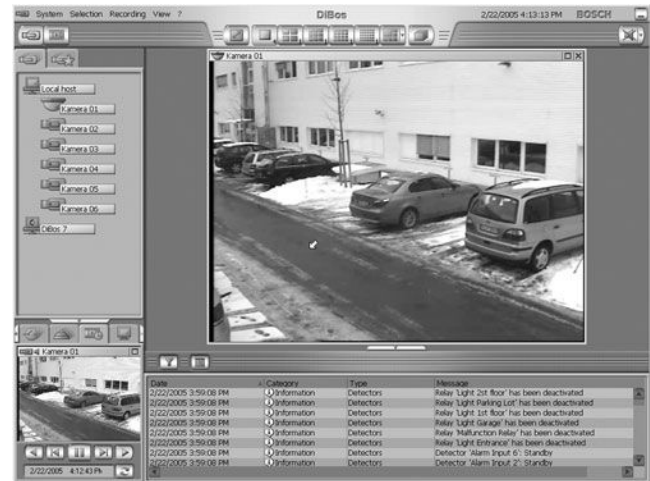
Мощные инструменты для быстрого поиска избавляют от необходимости тратить время на самостоятельный поиск нужных изображений. Среди этих инструментов функция поиска изменений в изображениях, а также функции поиска по заданным критериям, таким как номер камеры, дата/время записи и информация, переданная с ATM/POS (напр., номер кредитной карты, код банка, номер счета и/или снятая сумма). Для обеспечения безопасности доступ к любым данным осуществляется только после авторизации пользователя. Профили назначаются системным администратором, а события, такие как вход в систему и выход из нее, изменение состояния, передача изображений и завершение работы системы, сохраняются в базе данных. В цифровой видеорегистратор DiBos встроена функция установления подлинности видеоизображений для гарантии того, что они не подвергались изменениям. Различные устройства хранения данных, такие как внешние дисковые массивы, устройства RAID/NAS и внешние дисковые накопители, можно использовать для экспорта и создания резервных копий изображений.

DiBos поддерживает технологию Bilinx для PTZ-управления камерами и их конфигурирования через коаксиальный видеокабель.

Мастер конфигурации значительно упрощает процесс установки.

Через последовательные порты DiBos можно подключать к охранным панелям, банкоматам, матрицам Allegiant и считывателям карт.

Режим реального времени

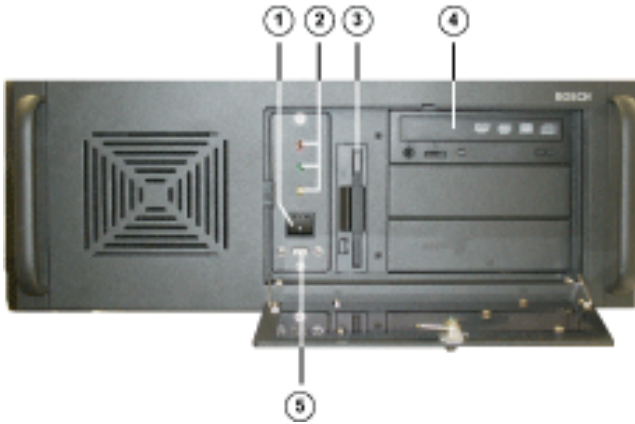


Режим воспроизведения



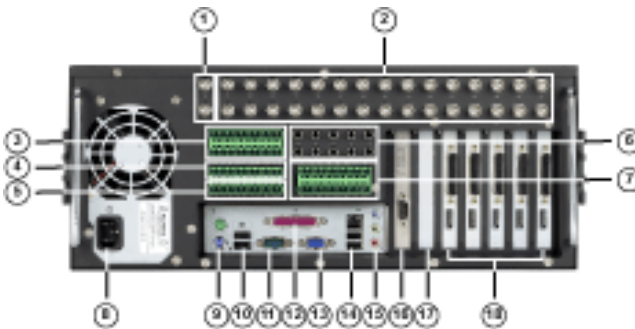
Замечания по установке/конфигурации

Вид спереди:



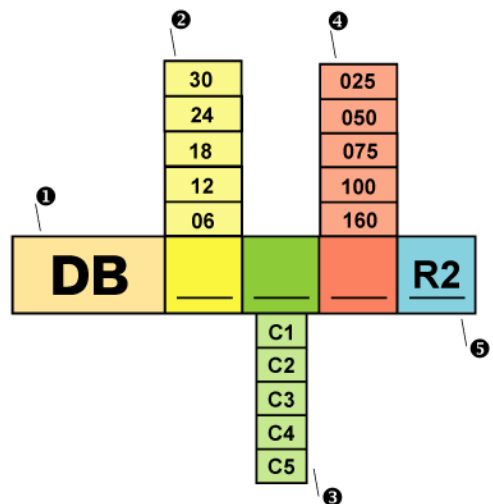
- | | |
|---|-----------------|
| 1 Выключатель питания | 4 Привод DVD-RW |
| 2 Контрольные лампочки:
Желтая = не используется
Красная = обращение к жесткому диску
Зеленая = система включена | 5 USB 2.0 |
| 3 Дисковод для гибких дисков | |

Вид сзади



- | | |
|---|--|
| 1 Видеомонитор А
Видеомонитор В | 10 USB 2.0 - 2 шт. |
| 2 Видеовходы 1 - 30 | 11 Последовательный порт COM1 |
| 3 Тревожные входы 1 - 21 | 12 Параллельный интерфейс (необходимо вставить защитный ключ) |
| 4 Тревожные входы 22 - 32 | 13 Монитор VGA |
| 5 Вирphase 1 - 4, релейный выход сбоев 1 | 14 Ethernet (RJ45)
USB 2.0 - 2 шт. |
| 6 Аудиовходы 1 - 10 | 15 Линейный вход (синий)
Выход динамика (зеленый)
Вход микрофона (красный), монофонический |
| 7 Релейные выходы 1 - 16 | 16 Второй последовательный порт |
| 8 Подключение к электросети:
100 / 240 В перем. тока, 50 / 60 Гц (автоматическое переключение) | 17 Свободное гнездо для дополнительных PCI-карт |
| 9 Мышь (зеленый)
Клавиатура (фиолетовый) | 18 Платы захвата 1 - 5 |

Информация для заказа:



- 1 Тип DiBos
- 2 Количество входов для аналоговых камер
- 3 Версия C1, макс. 6 входов для камер и 750 Гб
Версия C2, макс. 12 входов для камер и 750 Гб
Версия C3, макс. 18 входов для камер и 250, 500, 1000, 1600 Гб
Версия C4, макс. 24 входа для камер и 250, 500, 1000, 1600 Гб
Версия C5, макс. 30 входов для камер и 250, 500, 1000, 1600 Гб
- 4 Объем диска (x10 Гб)
- 5 Версия

Напр . . : **DB 30 C5 160 R2**

Означает DiBos с 30 каналами и общим объемом хранения данных 1600 Гб

Техническое описание

Электрические характеристики

Входы для камер	6 разъемов BNC (DB 06 C1) 12 разъемов BNC (DB 12 C2) 18 разъемов BNC (DB 18 C3) 24 разъема BNC (DB 24 C4) 30 разъемов BNC (DB 30 C5)			
Композитный видеосигнал	1 В, 75 Ом			
Видеовыходы (проходные)	Через внешний разветвитель			
Разрешающая способность записи	PAL: 352 x 288 (CIF), 704 x 288 (2CIF) NTSC: 352 x 240 (CIF), 704 x 240 (2CIF)			
Сетевые устройства				
DB 06 C1 xxx R2 DB 12 C1 xxx R2 DB 18 C3 xxx R2	16 видео/аудиопотоков данных от видеокодеров Bosch/VCS в формате MPEG4 или иных устройств, передающих изображение в формате JPEG			
DB 24 C4 xxx R2 DB 30 C5 xxx R2	32 видео/аудиопотоков данных в формате MPEG4 от сети Bosch/VCS или устройств передачи изображений в формате JPEG			
Метод видеосжатия	MPEG4			
Устройство DiBos	Кадр/сек. CIF (PAL)	Кадр/сек. CIF (NTSC)	Кадр/сек. 2CIF (PAL)	Кадр/сек. 2CIF (NTSC)
DB 06 C1 xxx R2	75	90	50	60
DB 12 C2 xxx R2	150	180	100	120
DB 18 C3 xxx R2	225	270	150	180
DB 24 C4 xxx R2	300	360	200	240
DB 30 C5 xxx R2	375	450	250	300
Размер картинки	Варьируемый прикл. от 1,5 кб до 20 кб			
Кадр/сек. (PAL) на канал	0,5; 1; 2; 3; 4; 5; 6; 8; 12,5; 25			
Кадр/сек. (NTSC) на канал	0,5; 1; 2; 3; 5; 6; 7,5; 10; 15; 30			
Аудиовыходы	2, 4, 6, 8, 10, зажимной разъем, сигнал линейного входа, частота дискретизации 16 кГц			
Аудиовыходы	1, сигнал линейного выхода, миништекер 1/8" (3,5 мм)			
Тревожные входы (НО/НЗ)	32 Переключающее напряжение (высокое): >2 В пост. тока Переключающее напряжение (низкое): <0,5 В пост. тока Напряжение на входе: макс. 40 В постоянно-го тока Сопротивление: 22 кОм, повышение напряжения (+5 В)			
Релейный выход сбоя	1 Диапазон напряжения: 30Вперем. тока - 40В пост. тока Переключающий ток: макс. 500 мА перем. или пост. тока Переключающая мощность: макс. 10 ВА			
Релейные выходы (НО / НЗ)	16 Диапазон напряжения: 30Вперем. тока - 40В пост. тока Переключающий ток: макс. 500 мА перем. или пост. тока Переключающая мощность: макс. 10 ВА			

Выход дополнительного монитора	2 выхода CVBS для полноэкранного просмотра или просмотра последовательностей сподключенных аналоговых камер
Управление Bilinx	Для управления камерами AutoDome и настройки камер Dinipon через коаксиальные кабели
Управление камерами PTZ	Bilinx: по коаксиальному кабелю, до 30 камер AutoDome. Biphase: до 16 камер AutoDome. RS 232: поддерживаются протоколы компаний Bosch, Panasonic, Pelco (D-Protocol), JVC и SAE. RS 232: Через порт консоли любого матричного коммутатора Allegiant.
Емкость запоминающего устройства (внутренний жесткий диск)	250 Гб, 500 Гб, 750 Гб, 1000 Гб, 1600 Гб (8 Гб необходимо для операционной системы и программного обеспечения видеосистемы)
Видеовыход	1x VGA
Ethernet	10/100/1000 Base-T, с ограниченной полосой пропускания
ЦП	Intel P4 (мин. 3 ГГц)
ОЗУ	1024 Мб
RS 232	2
USB 2.0	5
Привод DVD-RW	Встроенный
Источник питания	100 / 240 В перем. тока, 50 / 60 Гц (автотрек.)
Стандартное энергопотребление	приблиз. 150 Вт
Энергопотребление	макс. 210 Вт
Операционная система	Microsoft Windows® XP, установлена
Веб-браузер	Microsoft Internet Explorer версии 6 или выше, с ОС Windows 2000 или Windows® XP
Экспорт видео- и аудиоданных	Формат DiBos или ASF на диски DVD-RW, в устройство USB или на сетевой диск
Печать изображений принтером	через USB (с драйверами Windows XP)

Технические параметры

Габаритные размеры (В x Ш x Г)	17,5 x 48,0 x 54,5 см (7 x 19 x 21,5 дюймов)
Вес	16 – 20,4 кг, в зависимости от модели

Условия окружающей среды

Рабочая температура	от +5 °С до +40 °С
Температура хранения	от -10 °С до +60 °С
Относительная влажность при работе	от 15% до 80%, без конденсации
Относительная влажность при хранении	от 8% до 80%, без конденсации

Электромагнитная совместимость (EMC)	
• США	Стандарт FCC, Часть 15, класс А
• Евросоюз	Директива 89/336/ЕЭС по ЭМС Помехоустойчивость: по стандарту EN 50130-4 необходимо подключение внешнего ИБП. Продукт проверен на соответствие стандарту EN 50130-4, без учета падения напряжения в сети, согласно указаниям в EN 50130-4:1995, раздел 3/8/04. Для соответствия стандарту EN 50130-4 необходимо подключение внешнего источника бесперебойного питания (ИБП). ИБП (Pulsar ellipse 500) не входит в комплект поставки продукта, его необходимо приобретать отдельно. ИБП должен быть рассчитан как минимум на 480 ВА. Электронная эмиссия: EN 55022, класс В Колебания питания сети: EN 61000-3-2 Колебания напряжения: EN 61000-3-3
Безопасность	
• США	UL60950, третье издание (2000) CAN/CSA 22.2 No.60950-00, третье издание (2000)
• Евросоюз	EN 60950: 2000
Гарантия	3 года
Утвержденное антивирусное программное обеспечение	Norton Anti Virus McAfee Virus Scan Trend Micro
Аппаратные и программные возможности	
ПО DiBos /IP-регистратор (для передачи изображений по тревожному сигналу через сеть и/или ISDN, и/или PSTN)	
DB SR 002	ПО DiBos, без возможности подключения сетевых камер/сетевых видеокодеров
DB SR 162	ПО DiBos/IP-регистратор, с возможностью подключения до 16 сетевых камер/сетевых видеокодеров
DB SR 322	ПО DiBos/IP-регистратор, с возможностью подключения до 32 сетевых камер/сетевых видеокодеров
Требования к компьютеру с ПО DiBos/IP-регистратор:	
Операционная система	Windows XP Professional
ЦП	2 ГГц или более, Pentium® 4
ОЗУ	512 Мб
Видеокарта VGA	1024 x 768, глубина цвета - 32 бита
Разъем USB	для установки защитного ключа
Адаптированные комплекты (Все версии для различных стран включают инструкции, клавиатуру и мышь)	
DB EK 012 DA	Датская версия
DB EK 012 DE	Немецкая версия
DB EK 012 EN	Английская версия
DB EK 012 ES	Испанская версия

DB EK 012 FI	Финская версия
DB EK 012 FR	Французская версия
DB EK 012 IT	Итальянская версия
DB EK 012 NL	Голландская версия
DB EK 012 NO	Норвежская версия
DB EK 012 PT	Португальская версия
DB EK 012 SV	Шведская версия

Расширение объема памяти путем подключения внешнего жесткого диска
(За дополнительными сведениями обращайтесь в компанию Bosch Security Systems)

DB EK 021	Адаптер SCSI для подключения массива внешних жестких дисков. Поддержка различных дисковых массивов компании Bosch объемом до 16 Тб (только для DB 06, т.к. необходим разъем PCI)
-----------	--

Расширения интерфейса для банкоматов
(За дополнительными сведениями обращайтесь в компанию Bosch Security Systems)

DB SE 013	До 4 банкоматов
DB SE 014	До 2 банкоматов

Дополнительное коммуникационное оборудование
(За дополнительными сведениями обращайтесь в компанию Bosch Security Systems)

DB EK 031	PCI-плата модема (не для DB 30 C5 100 и DB 30 C5 160)
-----------	---

Расширения интерфейса для охранных панелей Bosch

DB SE 031	Подключение через RS 232 к устройствам серии 9000 (Radionics), UGM 2020, UEZ 2000/1000, BZ 500, NZ/BZ 1060, NZ/BZ 1012, NZ 1008
-----------	---

Графический адаптер

(За дополнительными сведениями обращайтесь в компанию Bosch Security Systems)

DB EK 081	Графический адаптер AGP для сигналов VGA, DVI-I и композитного сигнала
-----------	--

Windows® и Windows®XP являются зарегистрированными торговыми марками корпорации Microsoft.

Intel Pentium® и Celeron® являются зарегистрированными торговыми марками корпорации Intel.

Информация для заказа

Цифровой видеорегистратор DiBos DB 06 C1 075 R2	DB06C1075R2
6-канальный регистратор DiBos, жесткий диск 750 Гб, привод DVD-RW, 16 IP-устройств.	
Цифровой видеорегистратор DiBos DB 12 C2 075 R2	DB12C2075R2
12-канальный регистратор DiBos, жесткий диск 750 Гб, привод DVD-RW, 16 IP-устройств.	
Цифровой видеорегистратор DiBos DB 18 C3 025 R2	DB18C3025R2
18-канальный регистратор DiBos, жесткий диск 250 Гб, привод DVD-RW, 16 IP-устройств.	

Информация для заказа

Цифровой видеорегистратор DiBos DB18C3050R2
DB 18 C3 050 R2

18-канальный регистратор DiBos, жесткий диск 500 Гб, привод DVD-RW, 16 IP-устройств.

Цифровой видеорегистратор DiBos DB18C3100R2
DB 18 C3 100 R2

18-канальный регистратор DiBos, жесткий диск 1000 Гб, привод DVD-RW, 16 IP-устройств.

Цифровой видеорегистратор DiBos DB18C3160R2
DB 18 C3 160 R2

18-канальный регистратор DiBos, жесткий диск 1600 Гб, привод DVD-RW, 16 IP-устройств.

Цифровой видеорегистратор DiBos DB24C4025R2
DB 24 C4 025 R2

24-канальный регистратор DiBos, жесткий диск 250Гб, привод DVD-RW, 32 IP-устройства.

Цифровой видеорегистратор DiBos DB24C4050R2
DB 24 C4 050 R2

24-канальный регистратор DiBos, жесткий диск 500Гб, привод DVD-RW, 32 IP-устройства.

Цифровой видеорегистратор DiBos DB24C4100R2
DB 24 C4 100 R2

24-канальный регистратор DiBos, жесткий диск 1000 Гб, привод DVD-RW, 32 IP-устройства.

Цифровой видеорегистратор DiBos DB24C4160R2
DB 24 C4 160 R2

24-канальный регистратор DiBos, жесткий диск 1600 Гб, привод DVD-RW, 32 IP-устройства.

Цифровой видеорегистратор DiBos DB30C5025R2
DB 30 C5 025 R2

30-канальный регистратор DiBos, жесткий диск 250Гб, привод DVD-RW, 32 IP-устройства.

Цифровой видеорегистратор DiBos DB30C5050R2
DB 30 C5 050 R2

30-канальный регистратор DiBos, жесткий диск 500Гб, привод DVD-RW, 32 IP-устройства.

Цифровой видеорегистратор DiBos DB30C5100R2
DB 30 C5 100 R2

30-канальный регистратор DiBos, жесткий диск 1000 Гб, привод DVD-RW, 32 IP-устройства.

Цифровой видеорегистратор DiBos DB30C5160R2
DB 30 C5 160 R2

30-канальный регистратор DiBos, жесткий диск 1600 Гб, привод DVD-RW, 32 IP-устройства.

Дополнительные аксессуары

Английская клавиатура и инструкции на датском языке DB EK 012 DA DBEK012DA

Немецкая клавиатура и инструкции на немецком языке DB EK 012 DE DBEK012DE

Английская клавиатура и инструкции на английском языке DB EK 012 EN DBEK012EN

Английская клавиатура и инструкции на испанском языке DB EK 012 ES DBEK012ES

Информация для заказа

Английская клавиатура и инструкции на финском языке DB EK 012 FI DBEK012FI

Английская клавиатура и инструкции на французском языке DB EK 012 FR DBEK012FR

Английская клавиатура и инструкции на итальянском языке DB EK 012 IT DBEK012IT

Английская клавиатура и инструкции на голландском языке DB EK 012 NL DBEK012NL

Английская клавиатура и инструкции на норвежском языке DB EK 012 NO DBEK012NO

Английская клавиатура и инструкции на португальском языке DB EK 012 PT DBEK012PT

Английская клавиатура и инструкции на шведском языке DB EK 012 SV DBEK012SV

Адаптер платы SCSI и кабель SCSI DB EK 021 DBEK021

Встраивается на заводе. Кабель SCSI входит в комплект. DiBos Micro: только для DB 06, т.к. необходим разъем PCI. DiBos 19 дюймов: не для DB 30 C5 100 R2 и DB 30 C5 160 R2, т.к. необходим разъем PCI.

Адаптер платы SCSI и кабель SCSI DB EK 061 DBEK061

Расширение. Кабель SCSI входит в комплект. DiBos Micro: только для DB 06, т.к. необходим разъем PCI. DiBos 19 дюймов: не для DB 30 C5 100 R2 и DB 30 C5 160 R2, т.к. необходим разъем PCI.

Комплект для 4 банкоматов DB SE 013 DBSE013

До 4 банкоматов. В комплект входит интерфейсный блок банкомата DTP3, соединительный кабель DiBos - DTP3, средство программной разблокировки 4 банкоматов и 4 считывателей карт и блокиратор банковских кодов. За дополнительной информацией по протоколам банкоматов обращайтесь в местное представительство компании Bosch Security Systems.

Комплект для 2 банкоматов DB SE 014 DBSE014

До 2 банкоматов. В комплект входит интерфейсный блок банкомата DTP3, соединительный кабель DiBos - DTP3, средство программной разблокировки 2 банкоматов и 4 считывателей карт и блокиратор банковских кодов. За дополнительной информацией по протоколам банкоматов обращайтесь в местное представительство компании Bosch Security Systems.

Комплект модернизации банкомата для DTP3 DB EK 016 DO DBEK016DO

Расширение с 2 до 4 банкоматов.

Пакет ISDN DB EK 711 DBEK711ISDN

Необходим один свободный разъем PCI.

Пакет Tele Service для DiBos DB SE 041 DBSE041

Главный компьютер "PCAnyware", версия 10.5

Интерфейсный преобразователь (OVS) DB EK 831 OVS DBEK831OVS

Интерфейсный преобразователь RS 485/RS 232.

9-полюсный соединительный кабель между DTP3 и OVS DB EK 823 9M DBEK8239M

Информация для заказа

Расширение интерфейса PCI для RS 232 DB EK 721 RS 232 PCI-плата для двух RS 232. Необходим один свободный разъем PCI.	DBEK721RS232
Радиоприемник времени DCF-77 DB EK 211 DCF Необходим один свободный интерфейс RS 232.	DBEK211DCF
Удлинительный кабель на 50 м для DCF-77 DB EK 211 DCFC	DBEK211DCFC
Источник бесперебойного питания DB EK 201 UPS	DBEK201UPS
Внутренняя плата модема DB EK 031 PCI-плата модема (кроме DB 30 C5 100 и DB 30 C5 160).	DBEK031
Плата телевизионного выхода DB EK 081 Графический адаптер AGP для сигналов VGA, DVI-I и композитного сигнала.	DBEK081
Вспомогательное оборудование для программного обеспечения	
Программный интерфейс для охранных панелей Bosch DB SE 031 Подключение через RS 232 к устройствам серии 9000 (Radionics), UGM 2020, UEZ 2000/1000, BZ 500, NZ/BZ 1060, NZ/BZ 1012, NZ 1008.	DBSE031
ПО DB SR 002 ПО DiVos для компьютеров с ОС Windows XP. В комплект входит защитный ключ USB. Отсутствует возможность записи с IP-камер.	DBSR002
ПО/IP-регистратор DB SR 162 ПО DiVos для компьютеров с ОС Windows XP. В комплект входит защитный ключ USB. Возможность записи с 16 камер.	DBSR162
	DBSR322

Russia:

Robert Bosch ООО
Security System
Akad. Korolyova St.13 build.5
129515 Moscow, Russia
Phone: +7 095 937 5361
Fax: +7 095 937 5363
Info.bss@ru.bosch.com
ru.securitysystems@bosch.com
www.bosch.ru

© Bosch Security Systems 2006 | Данные могут изменяться без предварительного уведомления
T2821071371 | Cur: ru-RU, V1, 22 May 2006 | Src: en-US, V2, 10 Feb 2006

Represented by