

SECURITON © Copyright by Securiton	MIC 734		T 137 842R			1/2
SecuriPro® Технические данные Главный дистанционный прибор Индикации и управления MIC 734	Редакция	Дата	Инд.	Изм.-№	Обозначение	Разрешено Бю
	Первичная					
	последняя					
	текущая					Орг.-раздел TES

Описание

Область применения:	Системы охранной сигнализации
В составе:	SecuriLan®
Цель:	Прибор индикации и управления для использования в составе систем пожарной сигнализации SecuriPro®
Использование:	Везде (в зависимости от используемого языка)
Элемент:	L1B 02, ICB 02, ICB 05, LCD 01, FGG 717

MIC 734 служит для выполнения функций индикации и управления в составе систем пожарной сигнализации SecuriPro®. MIC 734 состоит из дисплея 4 x 40 знаков с подсветкой, для отображения функций индикации, 5 функциональных клавиш, 16 светодиодов для отображения сообщений о состоянии, а также панели кодировочного устройства.

MIC 734 является главным дистанционным прибором управления и совместно с другими приборами SecuriPro® образует единую структуру для выполнения функций индикации и управления.

Функции индикации, управления и код для ограничения доступа могут программироваться в индивидуальном порядке при помощи программного обеспечения.

Монтаж / Инсталляция

MIC 734 состоит из опорной панели FGG 717 с монтажной платой и контактными клеммами, а также лицевой панели с элементами электроники для устройств управления и индикации. Прибор MIC 734 может крепиться как на стене, так и встраиваться в нее заподлицо, а также устанавливаться на столе. В зависимости от типа монтажа предоставляются различные вспомогательные приспособления (монтажная рама, изоляционная коробка, настольный держатель и т.д.)

Технические данные MIC 734

Рабочее напряжение (Эффективное 24В пост. тока)	10-30	В пост. тока
Рабочий ток (постоянный при 24В в состоянии покоя)	70	мА
Рабочий ток (макс. В случае тревоги / неисправности)	195	мА
Предохранитель с многопозиционным переключателем (позистор)	250	мА
Класс экологической безопасности	11	VDS
Механическая защита	32	IP
Рабочий диапазон температур	5 - 40	°C
Влажность воздуха (кратковременно без выпадения росы)	95	% отн. влажн.
Влажность воздуха (продолжительное время без росы)	70	% отн. влажн.
Габариты Д x Ш x В при использовании FGG 717	Прим. 360 x 167,5 x 28 - 52	мм
Контактные клеммы	1,5	мм ²
Цвет	Антрацит, фиолетовый 300 20	RAL
Материал	Поликарбонат PC / ABS	05
Вес с корпусом FGG 717	1250	г

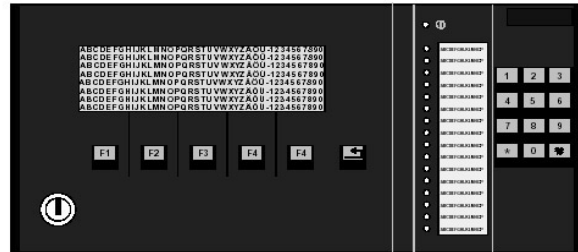


Рис. 1 MIC 734

При установке на стене подводка кабелей осуществляется снизу, а при монтаже заподлицо – через заднюю стенку корпуса.

MIC 734 может использоваться совместно с другими приборами управления SecuriPro®.

Дополнительное оборудование

- Замочно-выключательное устройство для разблокировки прибора, Швейцария и Германия
- Настольный держатель
- Монтажные приспособления для монтажа нескольких приборов управления SecuriPro®.
- Разноцветные полоски для нанесения надписей обозначения светодиодов.

Подключение

Подключение к SecuriLan® 1 и 2, а также электропитание 1 и 2, а также линия подачи аварийного сигнала тревоги осуществляются через соединительные клеммы LIP 02.

Все устройства электроники соединяются между собой при помощи плоского ленточного кабеля.

Замочно-выключательное устройство может быть подключено к штекеру KEY.

В случае необходимости выравнивания потенциалов имеется возможность заземления прибора.

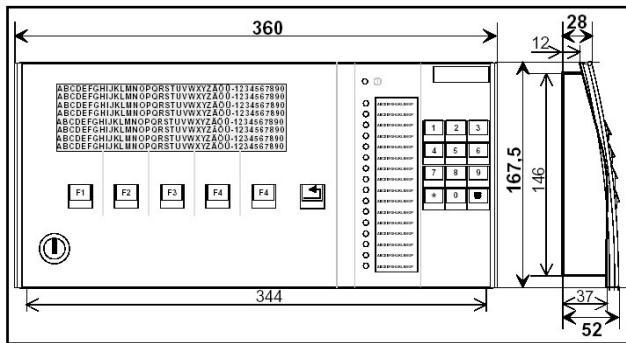


Рис. 2 Габариты MIC 734 с FGG 717 (в мм)

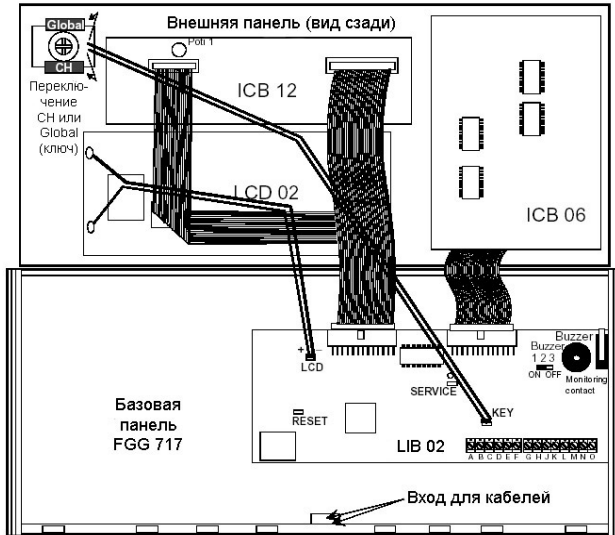


Рис. 3 Подключение MIC 734 и FGG 717

Штекер и перемычка

Дисплей	Освещение вкл. / выкл.
RESET	Сброс аппаратуры
Корпус	Саботажный контакт
Сервис и LED	Техническое обслуживание
KEY	Подключение замочно-выключательного устройства
Сирена	1 + 2 зуммер вкл./ 2 + 3 зуммер выкл
Roti	Управление дисплеем

Варианты замочно-выкл. устройства

Вар.	Положение	Вид	Вкл. элементы
1	Вправо 45°	импульс	1
2*	Вправо 90°	Вкл/выкл	1

* Ключ вынимать в положении 90° и / или 0°

Подключение SecuriLan® / питание / резервной линии сигнала тревоги в авар. режиме

Клемма	Обозначение	Сигнал
A	Земля 1	-
B	Питание 1	10 – 30 В пост.т.
C	Земля 1	0
D	Экран кабеля 1	
E	SecuriLan® 1	A
F	SecuriLan® 1	B
G	Резервная линия сигнала тревоги в аварийном режиме	A
H	Резервная линия сигнала тревоги в аварийном режиме	B
I	Земля 2	-
K	Питание 2	10 – 30 В пост.т.
L	Земля 2	0
M	Экран кабеля 2	
N	SecuriLan® 2	A
O	SecuriLan® 2	B

Индикация светодиодов сверху 1 и вниз 16

Зеленый	работа	9 желтый Системная ошибка
1 красный	Тревога	10 желтый Запуск устройства включение
2 красный	Вызов пожарной команды	11 желтый Откл. Уст-ва включения / неисправность
3 красный	Пож. Команда вызвана	12 желтый Подключение блока передачи
4 красный	Проникновение ящик с ключ.	13 желтый Блок передачи отключен
5 красный		14 желтый Вкл. Время задержки
6 желтый	Ревизия / Тест	15 желтый Вкл. Время поиска
7 желтый	Отключение	16 желтый Разблокировка ящика с ключ.
8 желтый	Неисправность	

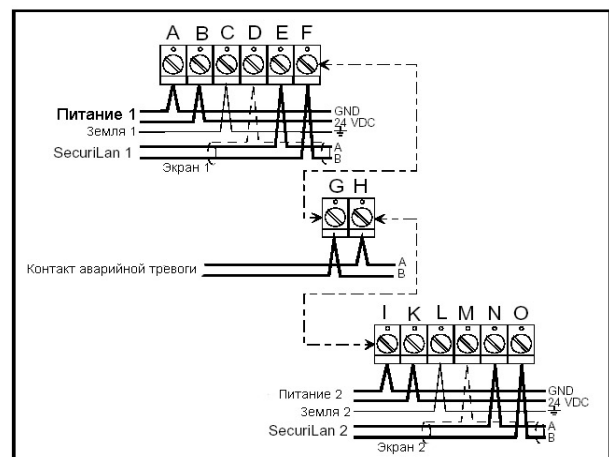


Рис. 4 MIC 734 подключение